



¿Tiene preguntas o ideas sobre cómo podemos mejorar los servicios de votantes en su comunidad?

¡Contáctenos!



1 (800) 448-4881



sos.wa.gov/elections



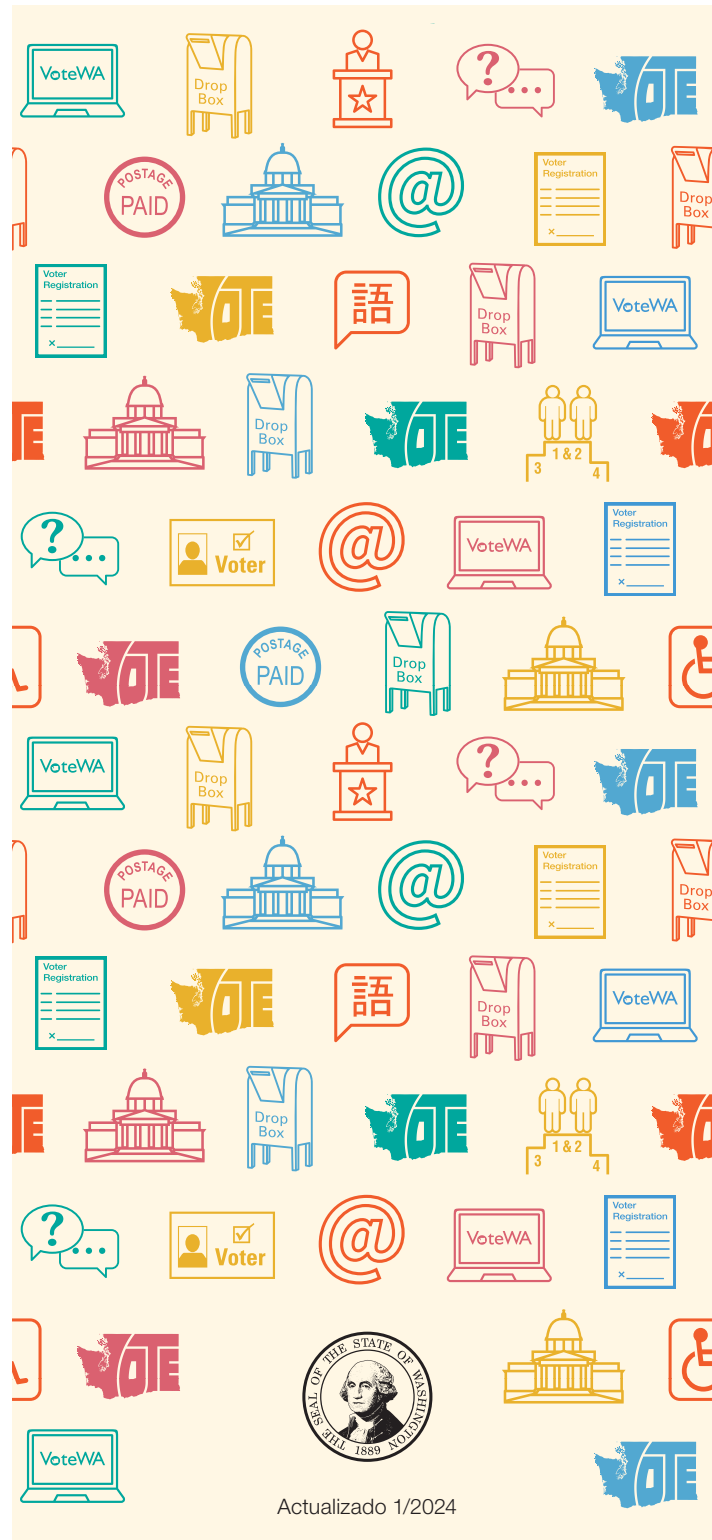
elections@sos.wa.gov



@secstatewa



@WaSecretaryOfState
@WashingtonStateElections



Actualizado 1/2024

Spanish

Votaciones en el Estado de Washington

“¡El voto empieza con usted!”



Oficina de la
Secretaría de Estado

División Electoral

Fechas Importantes

Elecciones en 2024

Visite nuestro sitio web sos.wa.gov/elections para más información.

feb 13	marzo 12	apr 23	agosto 6	nov 5
Elección Especial	Primarias Presidenciales	Elección Especial	Elección Primaria	Elección General

¡Votar es fácil y seguro!

¿Primera vez que vota en el estado de Washington?

¡Bienvenido! Inscríbese o actualice su datos por internet en VoteWA.gov, por correo, en persona, o cuando obtenga su licencia de conducir o identificación del Departamento de Licencias.

No puede votar en más de un estado. Asegúrese de cancelar su inscripción electoral de otro estado antes de inscribirse en Washington. En Washington usted no declara su afiliación a un partido político cuando se inscribe para votar.



Votación Paso a Paso



Requisitos

Debe tener al menos 18 años de edad, ser ciudadano de los Estados Unidos y residente de Washington, y no estar en confinamiento total por un delito grave en Washington o estar encarcelado por una condena por delito grave federal o fuera del estado.

Inscríbese para votar

Se puede inscribir en persona en la oficina electoral del condado, por correo o Internet en VoteWA.gov.

i Si tiene 16 y 17 años de edad, pueden apuntarse como futuro votante y será inscrito automáticamente para votar cuando califique.



Reciba el Folleto Electoral

Se envía a todos los domicilios del estado de Washington para la Elección General y llega antes que su boleta. Use esta herramienta para tomar decisiones informadas sobre candidatos y propuestas de ley. Vea su guía electoral personalizada en VoteWA.gov.



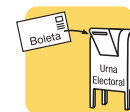
Revise su buzón

Su boleta se envía 18 días antes del día de la elección. Las boletas para militares o personas que viven en el extranjero se envían 45 días antes del día de la elección. Los aparatos o equipos accesibles para votación (AVU) están disponibles en los centros de votación.



Vote su boleta

Vote su boleta y firme su sobre de devolución. No está obligado a votar en todas las contiendas de su boleta.



Vote por correo

¡Estampilla pre-pagada incluida! Devuelva su boleta a la oficina electoral de su condado a tiempo con matasello o deposítela en una urna electoral no más allá de las 8 p.m. el día de la elección. Vea la ubicación de centros de votación y urnas electorales en VoteWA.gov.

! Si no puede devolver su boleta personalmente, solo permita que una persona de confianza lo haga por usted.

Verifique el estado de su boleta

Verifique el estado de su boleta en VoteWA.gov para ver si la oficina electoral de su condado la recibió.



El personal electoral se comunicará con usted antes de que se procese su boleta en los siguientes casos:

- Falta su firma
- Su firma no coincide con su registro de inscripción electoral